



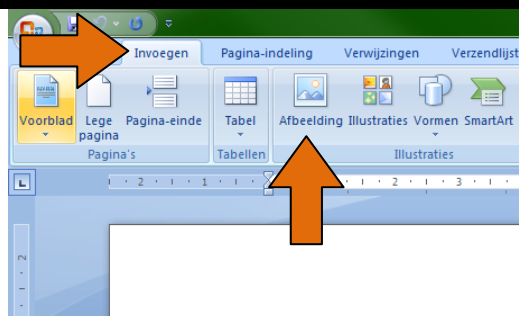
Pupil Vorming

Zelf pictogrammen samenstellen

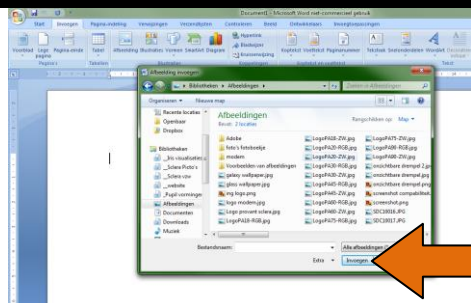
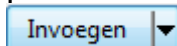
- 1) Start het programma Microsoft Office Word 2007



- 2) Klik op "INVOEGEN" in de menubalk bovenaan en daarna op "AFBEELDING"

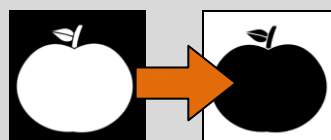


- 3) Er opent een venster waarin je naar de aan te passen foto of picto zoekt. Klik op die foto of picto en klik daarna op de knop

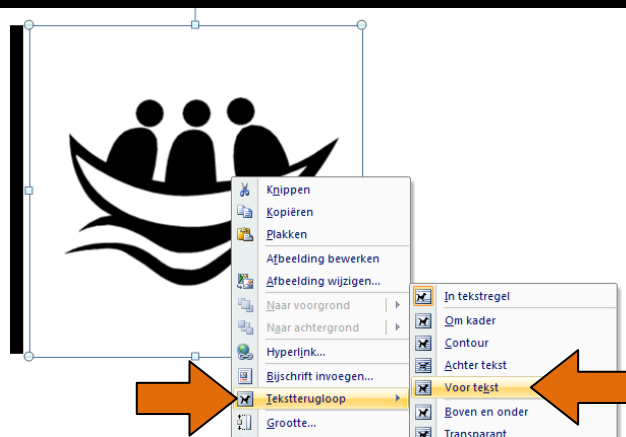


- 4) Doe dit nogmaals voor de picto die je op deze eerste picto wilt invoegen.

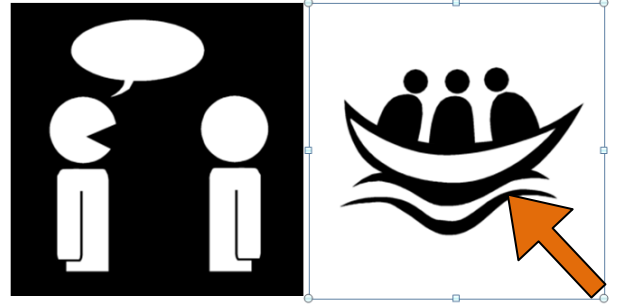
Je kan aan de hand van MS paint de picto eerst negatief maken (zwart wit wordt wit zwart). Heb je een nieuwere versie van Paint, volstaat het om met de RECHTERmuisknop op de picto te klikken in het programma en "Negatief" te kiezen.



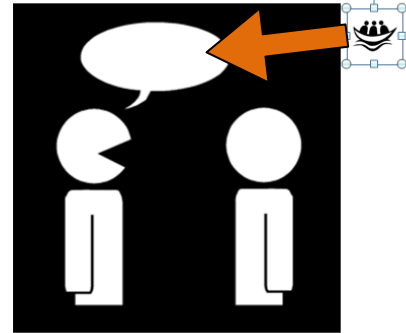
- 5) Klik met de RECHTERmuisknop op de 2e picto. Selecteer "TEKSTTERUGLOOP" en daarna "VOOR TEKST"



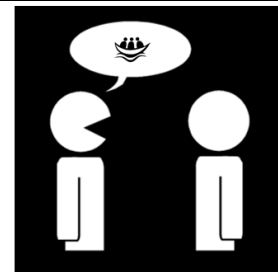
- 6) Als de picto te groot is, klik dan met de LINKERmuisknop op de te verkleinen picto. Sleep daarna één van de bolletjes op de hoeken naar het midden tot de picto de gewenste grootte heeft.



- 7) Sleep nu de verkleinde picto naar de gewenste plaats op de 1e picto.



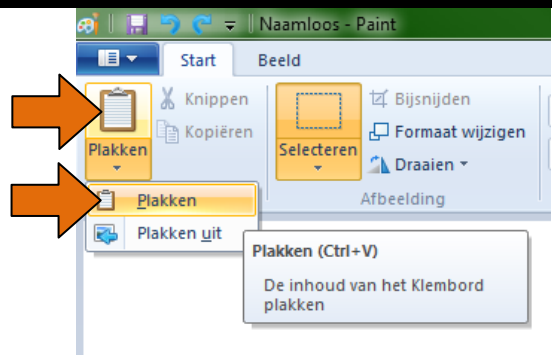
- 8) Als de picto klaar is, druk dan op de "Printscreen" toets op je toetsenbord.



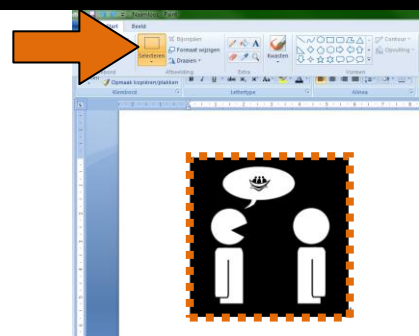
- 9) Start het programma MS Paint (meestal onder bureau-accessoires)



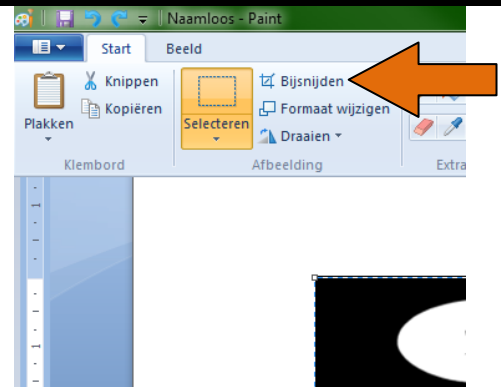
- 10) Klik op "PLAKKEN" en weer op "PLAKKEN".




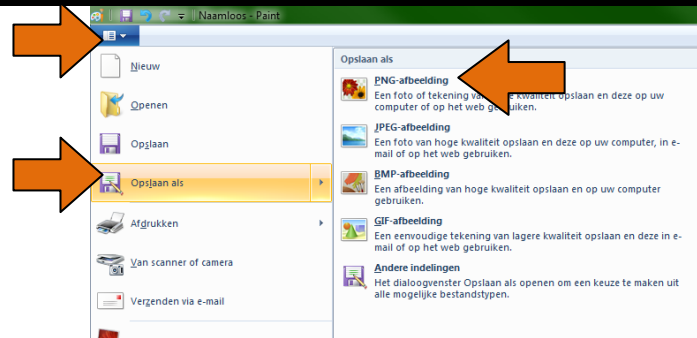
- 11) Klik op "SELECTEREN" en sleep een mooi passende kader rond de aangepaste picto

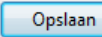


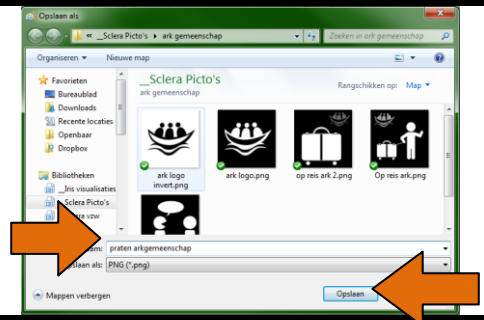
12) Als het kadertje goed staat, klik dan op "BIJSNIJDEN".



13) Klik op het blauwe  knopje en klik op "OPSLAAN ALS". Kies in het rechtervak een bestandstype (de Sclera picto's gebruiken PNG)



14) Geef het bestand een naam, kies een map om de nieuwe picto in op te slaan en klik op de knop .



*Opmerkingen en aandachtspunten:

- Als je een oudere versie van Paint gebruikt is dit ook mogelijk, maar staan de knoppen op andere plaatsen. Als je de selectie gemaakt hebt, klik dan bovenaan op "AFBEELDING" en kies "SELECTIE OPSLAAN ALS" in plaats van bij te snijden.
- Een oudere versie van Paint slaat de eerste keer enkel als BMP bestand op. Als je dat bestand opnieuw opent en "OPSLAAN ALS" kiest kan je het toch nog met een ander bestandstype opslaan.
- PNG bestanden hebben een goede kwaliteit en nemen weinig plaats in op je harde schijf. Bij JPG bestanden is vaker kwaliteitsverlies en BMP bestanden nemen veel plaats in op je computer.